

Rolltor ThermoTeck

aus Stahlprofilen, doppelwandig



Textbeispiel

Je nach Bedarf zusammenstellen und ausschreiben.
Die entsprechenden Angaben bitte den untenstehenden Technischen Daten entnehmen.
Stand 01.01.2015



Position	Stückzahl	Gegenstand	Einzelpreis €	Gesamtpreis €
		Rolltor, doppelwandig, isoliert, aus beschichteten Stahlprofilen, Konsolen verzinkt, Windlast Klassifizierung nach EN 12424 Klasse 2. Mit Sturzdichtung und grundierter Wickelwelle.		
		Fabrikat: Teckentrup oder gleichwertig. Rolltor ThermoTeck, Stahl, doppelwandig. Antrieb: Aufsteckantrieb 400 V Drehspannung, IP54, 60% ED, Nothandkurbel integrierter Fangvorrichtung, TÜV geprüft, wartungsfrei. Steuerung: in der Grundauführung, Steuerspannung 24 V Sicherheitskleinspannung, Schutzart IP 65, "Tor zu" in Totmannschaltung (Dauerdruck), mit Drucktastern "Auf-Halt-Zu", betriebsf. verkabelt u. m. CEE-Stecker. Hinter der Öffnung, auf Beton, sämtliche Befestigungselemente, auf das Baukörpermaterial abgestimmt, beiliegend. Montage: Bestellmaße: _____ mm Breite und _____ mm Höhe. Bestellgröße: Wand- und Sturzdicke (Beton _____ mm / Mauerwerk _____ mm), Sturzhöhe _____ mm, seitlicher Platz rechts _____ mm, links _____ mm. Bestellangaben:		

Technische Daten

Produkt: Profile aus Stahl verzinkt doppelwandig

- **Wärmedämmung:** U-Wert nach EN ISO 12567-1 (für Torgröße = 4000 x 4000 mm) U W/(m²·K) (komplettes Tor): 3,5 W/(m²·K)
- **Schalldämmwert:** RW (geprüft) 20 dB
- **Luftdurchlässigkeit:** Klassifizierung nach EN 12426 Klasse: 0
- **Windlast:** Klassifizierung nach EN 12424 Klasse: 2
- **Schlagregendichtigkeit:** Prüfung nach EN 12489, Klassifizierung nach EN 12425 Klasse: 0

Einbau in: Wände aus:

- Mauerwerk mind. 120 mm
- Beton mind. 150 mm
- Stahl
- Porenbeton nur mit Stahleinfassung mind. 200 mm
- Holz mind. 240 mm

Größenbereich: Bestellmaße
Breite: 1000 - 11500 mm
Höhe: 1000 - 12000 mm
Tore bis 15.000 mm in Windlastklasse 2 und Tore bis 18.000 mm Torbreite in Windlastklasse 1 auf Anfrage lieferbar!

Torpanzer: Torpanzer, bestehend aus scharnierartig ineinander geschobenen Profilen aus Stahl verzinkt.

Profile: • doppelwandig Stahl, Teilung 93,7 mm

Oberfläche: • Stahl verzinkt.
• Stahl bandbeschichtet

Fensteraus-schnitte: • Verglasung aus Kunststoff, glasklar 150 mm x 55 mm.

Abschluss-profile: doppelwandiges Kastenprofil aus Aluminiumpressblank mit dauerelastischer und anfrischerer Profil-Schlauchdichtung aus EPDM für dichten Torabschluss.

Endstücke: Stabile, verschleiß- und korrosionsfeste Kunststoffteile zur Arretierung der Profile.

Sturmhaken: Bei hohen Windlasten und/oder großen Breiten werden die Tore mit Sturmhaken und einem verstärkten Abschlussprofil ausgerüstet.

Führungs-schienen: Stabile Stahlprofile mit verschleißfesten, leicht auswechselbaren Kunststoffführungen.

Wickelwelle: Grundiertes Stahlrohr mit beidseitig eingeschweißten Wellen für Antriebs-, Fangvorrichtungs- oder Lageraufnahme.

Sturzdichtung: Serienmäßig, außer bei Toren mit Lüftungsgittern, Lüftungsschlitzen oder anderen Belüftungsarten.

Konsolen: Aus verzinktem Stahl. Auf Wunsch mit Schallschutzmaßnahmen nach DIN 4109

Verriegelung: Sämtliche Verschlüsse über Sicherheitsschalter mit der Torsteuerung verbunden.

- innen abschließbares Abschlussprofil über zwei Riegelstangen
- innen und außen abschließbares Abschlussprofil über zwei Riegelstangen
- Schubriegel innen
- andere Verschlussarten auf Anfrage

Antriebe: Aufsteckantrieb mit integrierter Fangvorrichtung oder Kettenantrieb mit separater Fangvorrichtung und elektr. Zwangstrennung, Drehspannung 400 V, 50 Hz, 60 % ED, Schutzart IP 54, mit Nothandkurbel, TÜV geprüft.
Andere Sonderspannungen, Schutzarten oder Notbetätigungen auf Anfrage.

Steuerungen: Für Aufsteck- und Kettenantriebe, steckerfertig vorverkabelt und mit CEE-Stecker in der Grundausrüstung und als Totmann-Steuerung ausgeführt, ist einfach aufrüstbar mit:

- Selbsthaltung „ZU“ in Verbindung mit einer Schließkantensicherung.
- Funkfernsteuerung.
- Automatischer Zulauf (mit Ampeln)
Zubehör für Steuerungen:
- Automatischen Zulauf (mit Ampeln) (Zusätzliche Lichtschranken im Bereich des Torlaufs empfohlen).
- Ampelsteuerung
- Digitaler Induktionsschleife.
Ohne Schließkantensicherung:
in der Grundauführung, Steuerspannung 24 V Sicherheits-Kleinspannung, Schutzart IP 65, „Tor zu“ in Totmannschaltung (Dauerdruck), Drucktastern „Auf-Halt-Zu“.

Mit Schließkantensicherung:
Steuerung mit selbstüberwachende Schließkantensicherung, Steuerspannung 24 V Sicherheitskleinspannung, Schutzart IP 65, „Tor zu“ und „Tor auf“ in Selbsthaltung mit Drucktastern „Auf-Halt-Zu“.

Sonderaus-stattungen: Feststehendes Seitenteil mit eingebauter Tür. Drehbares Seitenteil mit eingebauter Tür.
Panzerverkleidung aus:

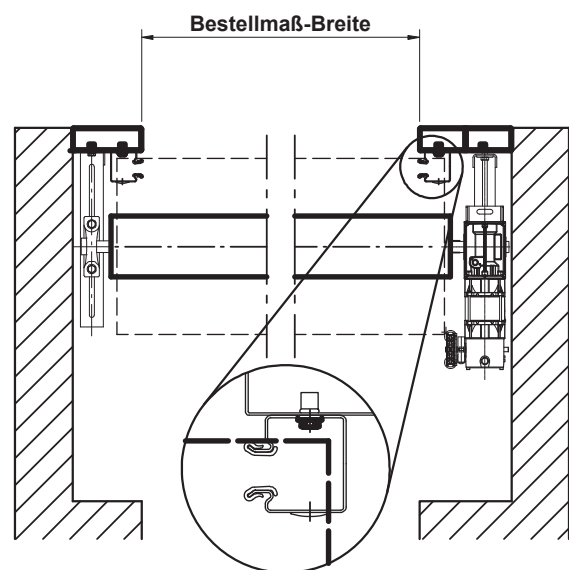
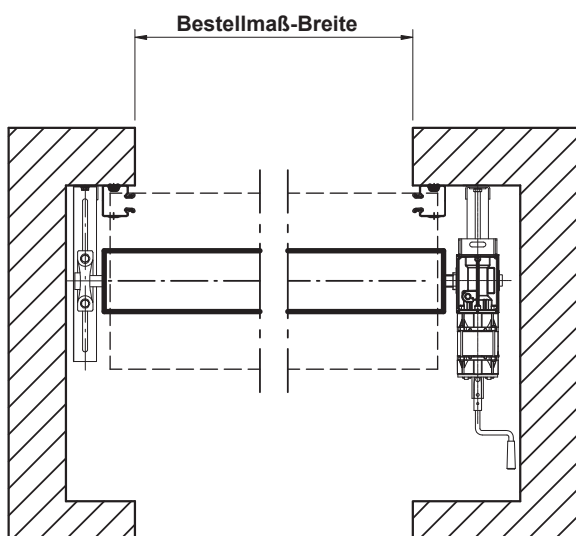
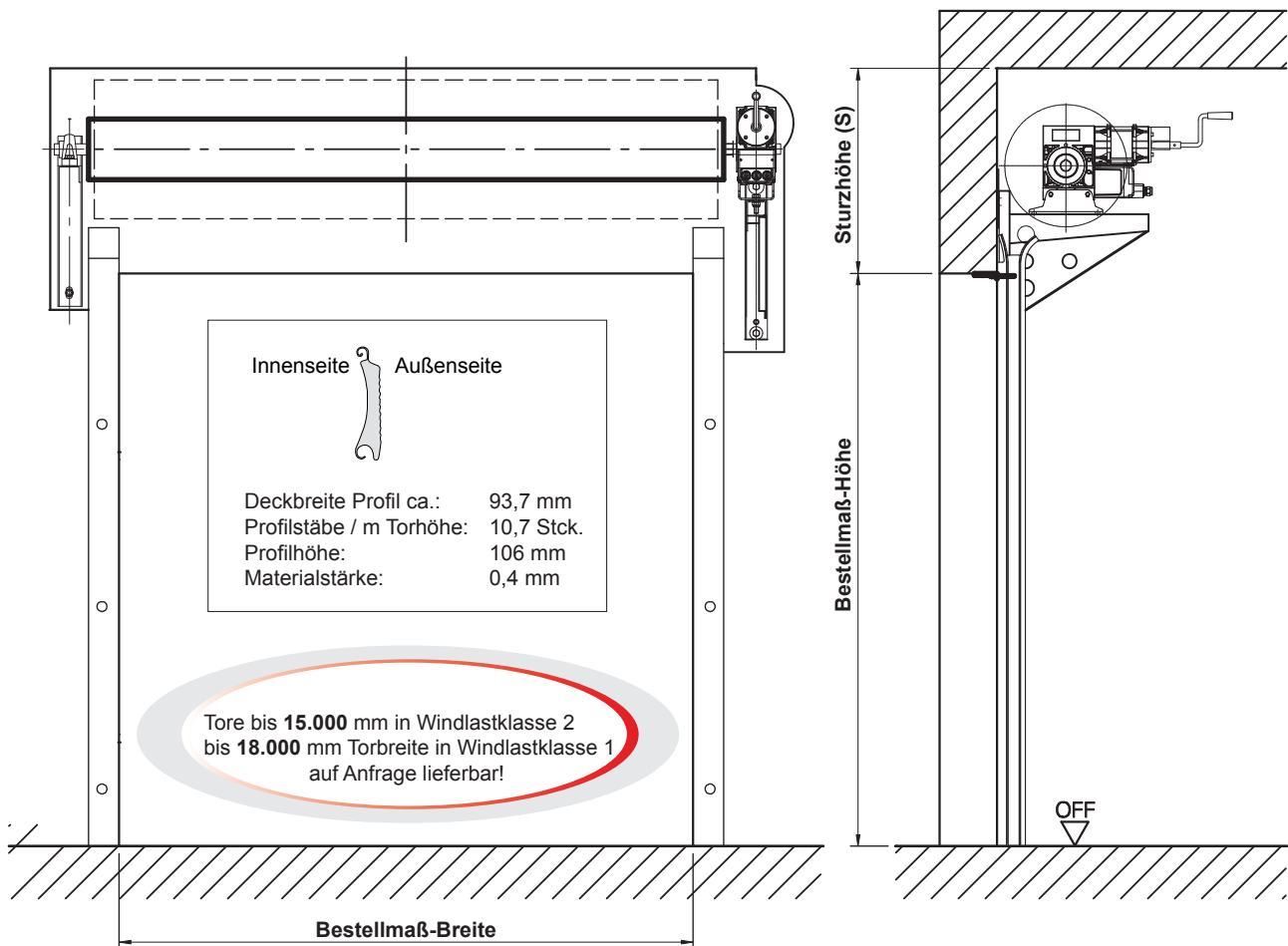
- verzinktem Stahlblech
- Aluminium natur
- andere Ausführungen auf Anfrage

Schräglauflaufende Bodenprofile, dem Fußboden angepasst. Seitliche- oder Dachmontagen.

Rolltor ThermoTeck

aus Stahlprofilen, doppelwandig

Detaillierte Einbauvarianten-Übersicht siehe Planungs-, Einbaudaten für Industrie- Rolltore



Weitere Unterlagen:

Die genauen Maße für die seitlichen Anschläge und den Sturzanschlag finden Sie in unseren Einbaudaten für Rolltore und Rollgitter.

Sie erhalten für jedes Tor individuelle, bemaßte Montagezeichnungen.

Bei außergewöhnlichen Anschlagarten sprechen sie mit uns